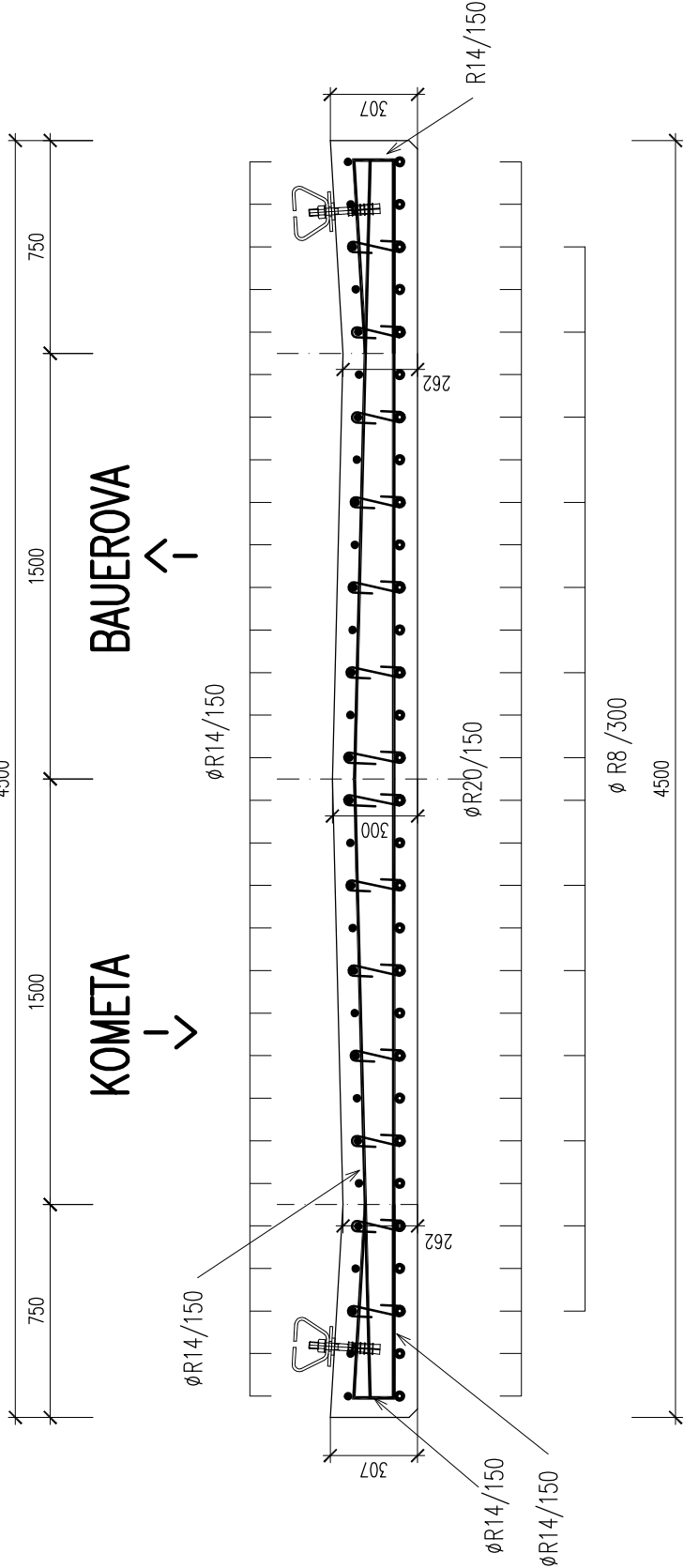
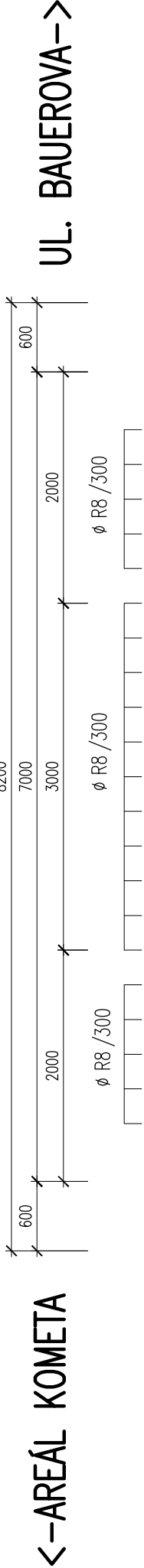


SCHÉMA VÝZTUŽE PŘÍČLE

ŘEZ A-A M1:25

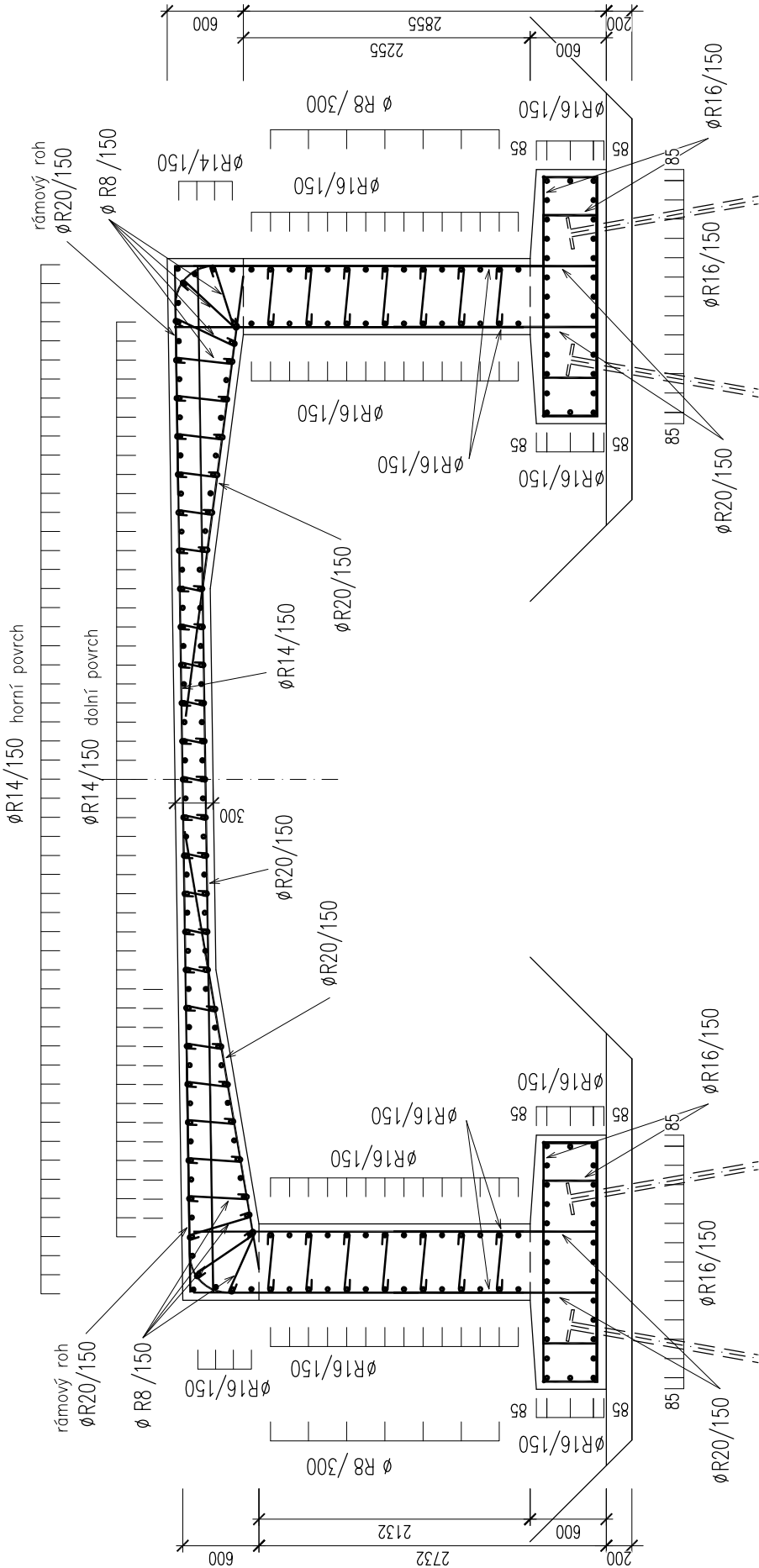


PODÉLNÝ ŘEZ M1:50



<-AREÁL KOMETA

UL. BAUEROVA->



SPECIFIKACE BETONU:

PODKLADNÍ BETON C12/15 X0 – CL 0,2-DMAX 22-S3 DLE ČSN EN 206
ZÁKLAD C30/37 XC3/XD1/XF3 – CL 0,2-DMAX 22-S3 DLE ČSN EN 206
SPODNÍ STAVBA C30/37 XC4/XD1/XF2 – CL 0,2-DMAX 22-S3 DLE ČSN EN 206
PŘÍČEL C30/37 XC4/XD1/XF2 – CL 0,2-DMAX 22-S3 DLE ČSN EN 206

SPECIFIKACE VÝZTUŽE: B500B

JMENOVITÉ KRYTÍ VÝZTUŽE: 60 mm
MINIMÁLNÍ KRYTÍ VÝZTUŽE: 50 mm

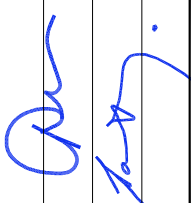
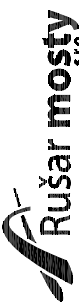

POZNÁMKY:

- ZKOSENI VŠECH OSTRÝCH HRAN MONOLITICKÝCH KONSTRUKCÍ 20/20MM
- POŽADAVKY NA ROZMĚROVÉ TOLERANCE DLE ČSN EN 13670-PROVÁDĚNÍ BETONOVÝCH KONSTRUKCÍ, DLE TKP KAPITOLA 18-BETON PRO KONSTRUKCE
- POŽADAVKY NA PŘESNOST VYTÝČENÍ DLE ČSN 73 0420-PŘESNOST VYTÝČOVÁNÍ STAVEB

C 201

Souřadný systém : JTSK
Výškový systém : Bpv

DSP+PDPS

Hlavní projektant:	Ing. Jaromír RUŠAR		
Zodpovědný projektant:	Ing. Jaromír RUŠAR		
Vypracoval:	Ing. Jaroslav BABÁČEK		
Kontroloval:	Ing. Jaromír RUŠAR		
Kraj:	Jihomoravský		
Zadavatel:	Brněnské komunikace, a.s., Remesná třída 787/1a, 639 00 Brno		
Název akce:	MOST EV.Č. BM-665 PŘES NÁHON U AREÁLU KOMETY		
Název objektu:	201 - Most		
Název výkresu:	SCHÉMA VÝZTUŽE PŘÍČLE		
Čís. výkresu:			10